



Getting started with GymGlish

Wichtige Informationen zum Trainingsbeginn

Ein Faktum: Will man eine Sprache beherrschen, muss man sie regelmäßig praktizieren. Ein tägliches und kontinuierliches Lernen verbessert den dauerhaften Erwerb neuer Kenntnisse und ermöglicht somit einen größeren Lernerfolg als ein Intensivkurs über einen kurzen Zeitraum.

GymGlish, das tägliche Englisch-Training

Eine E-Mail

Jeden Morgen erhalten Sie Ihr personalisiertes Englischtraining per E-Mail. 10 Minuten zum Lesen, Schreiben und Hören mit Geschichten, Dialogen, Fragen und Wiederholungen...

Eine Story

Tauchen Sie ein in die Welt der Delavigne-Corporation, einem Parfümunternehmen aus San Francisco! Jeden Tag eine Episode: berufliche Situationen, verschiedene Akzente und viel Humor...

Eine Korrektur

Sobald Sie Ihre Antworten gesendet haben, erhalten Sie sofort eine personalisierte Korrektur-E-Mail mit Ihrer Punktzahl, dem Vokabular und dem Skript der Audiodateien...



LESEN SIE AUFMERKSAM DIE ANWEISUNGEN

Die ersten E-Mails enthalten Anweisungen auf Englisch und Deutsch. Wir bitten Sie diese aufmerksam zu lesen, da sie für die Nutzung des Lernprogrammes wesentlich sind.

SIE VERSÄUMEN KEINE LEKTION: BEARBEITEN SIE IMMER NUR DIE LETZTE E-MAIL

Wenn Sie ihre GymGlish-Lektion nicht bearbeitet haben, erhalten Sie nach 3 Tagen erneut dieselbe Lektion, denn das Englischprogramm wartet auf ihre Antworten, um das Training fortzuführen. Bearbeiten Sie deshalb immer nur die letzte erhaltene GymGlish E-Mail. Alle zuvor eingegangenen GymGlish E-Mails können Sie ohne weiteres löschen.



KONSULTIEREN SIE DIE FAQ (Häufig gestellte Fragen)

Am Anfang jeder GymGlish-Lektion befindet sich oben links ein Link zu den "Frequently asked questions", den häufig gestellten User-Fragen.

Fragen zur GymGlish-Benutzung und auch technische Probleme werden darin erläutert.

SIE HABEN NOCH KEINE GYMGLISH-LEKTION ERHALTEN?**Überprüfen Sie Ihren Spam-Ordner**

Überprüfen Sie als Erstes ihren Spamordner nach der GymGlish E-Mail. (Manchmal werden unsere E-Mails irrtümlicherweise als Werbung wahrgenommen.) Wenn Sie dort nicht fündig werden, haben Sie in Ihrem Workbook (unter 'Pedagogy') die Möglichkeit, die letzte GymGlish-Lektion oder Korrektur einzusehen.

SIE HABEN IHRE HEUTIGE LEKTION NICHT ERHALTEN ?**Lektion von gestern bearbeitet?**

Wenn Sie Ihre letzte GymGlish-Lektion nicht bearbeitet haben, ist es vollkommen normal, dass Sie heute auch keine neue Lektion erhalten. Es wird Ihnen erst eine neue Lektion zugesendet, wenn Sie die letzte erhaltene Lektion bearbeitet haben. Wenn der Lerner seine GymGlish-Lektion nicht gemacht hat, wird ihm nach 3 Tagen automatisch dieselbe Lektion erneut geschickt.

BEI WEITEREN FRAGEN...**1 – Konsultieren Sie die FAQ
2 – Schreiben Sie uns**

Falls nach dem Konsultieren der FAQ Ihr Problem noch immer nicht gelöst sein sollte, schreiben Sie uns Ihr Anliegen in einer E-Mail (möglichst auf Englisch) an support@gymglish.com



VERGESSEN SIE NICHT IHREN URLAUB EINZUTRAGEN!

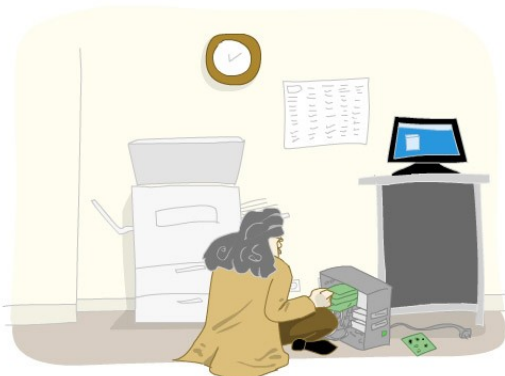
Um die Versendung der GymGlish E-Mails während Ihrer Abwesenheit oder Ihres Urlaubs zu unterbrechen, bitten wir Sie, am Ende Ihrer Lektion in dem dafür vorgesehenen Feld immer Ihre Abwesenheiten bzw. Ihren Urlaub einzutragen (ab der 2. E-Mail).

Empfangstage Sie können maximal fünf GymGlish E-Mails pro Woche erhalten. Automatisch empfangen Sie Ihre Lektion von Montag bis Freitag. Am Ende jeder Lektion haben Sie die Möglichkeit, die Empfangstage zu ändern und die Wochentage auszuwählen, an denen Sie gerne ihre GymGlish Lektion erhalten möchten (Sie können auch weniger als fünf Tage anklicken).



VERGESSEN SIE IHR WORKBOOK NICHT!

Sie verfügen zusätzlich über ein persönliches Online-Arbeitsheft, welches Sie über den Link am Anfang jeder GymGlish-Lektion einsehen können.



BEACHTEN SIE: IHR MOUSE SCROLLER KANN IHRE ANTWORTEN VERÄNDERN!

Falls der Cursor der Mouse in einem Feld mit mehreren möglichen Antworten positioniert ist und Sie mit den Cursortasten oder der Mouse runterscrollen, können Ihre Antworten unabsichtlich verändert werden, auch wenn Sie Ihre Antworten schon längst ausgewählt haben.

Bevor Sie das Tastenrad der Mouse oder die Cursortasten zum runter – oder hochscrollen der E-Mail benutzen, versichern Sie sich zuvor, dass Sie ausserhalb der Fragefelder geklickt haben, um Ihre Antworten zu bestätigen.

Wir wünschen Ihnen nun viel Freude
und Erfolg mit GymGlish!

